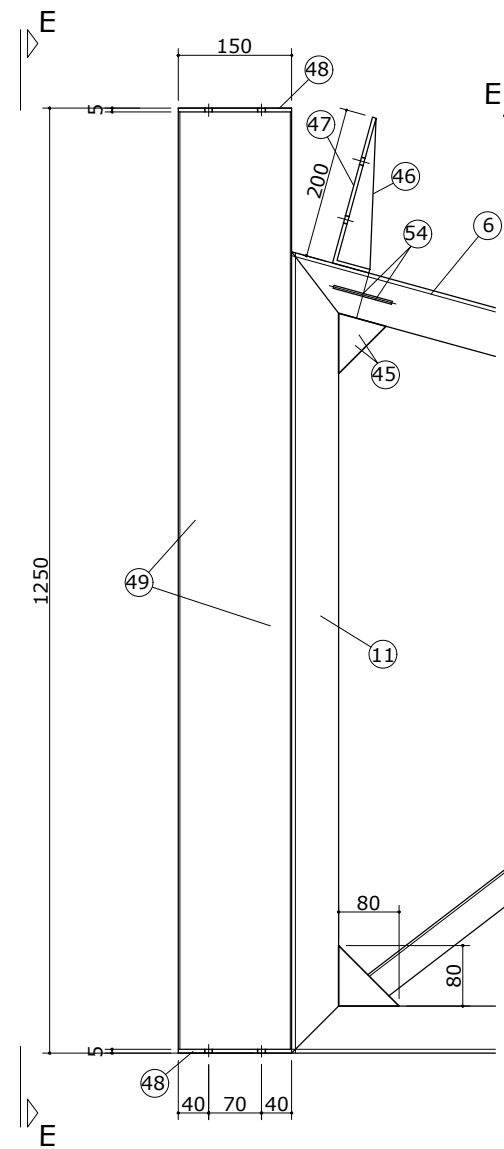


V2 FAZER 09 CONJUNTOS

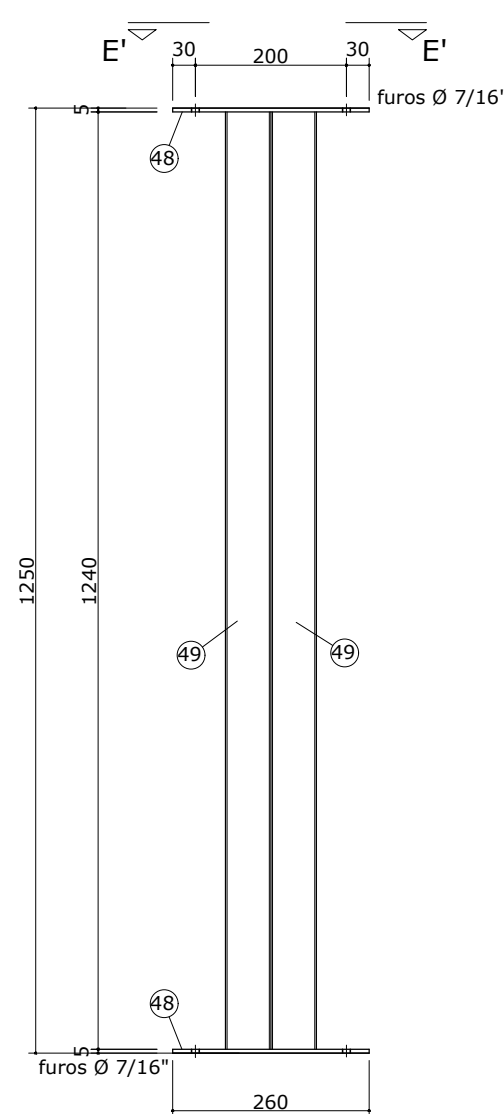
01 VISTA V1 E V2

ESCALA 1/30



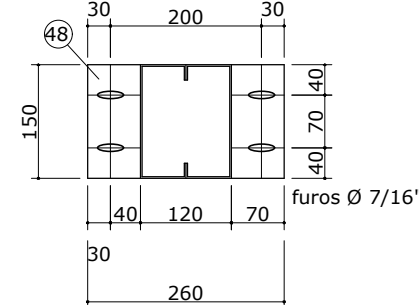
02 VISTA V1 E V2

ESCALA 1/10



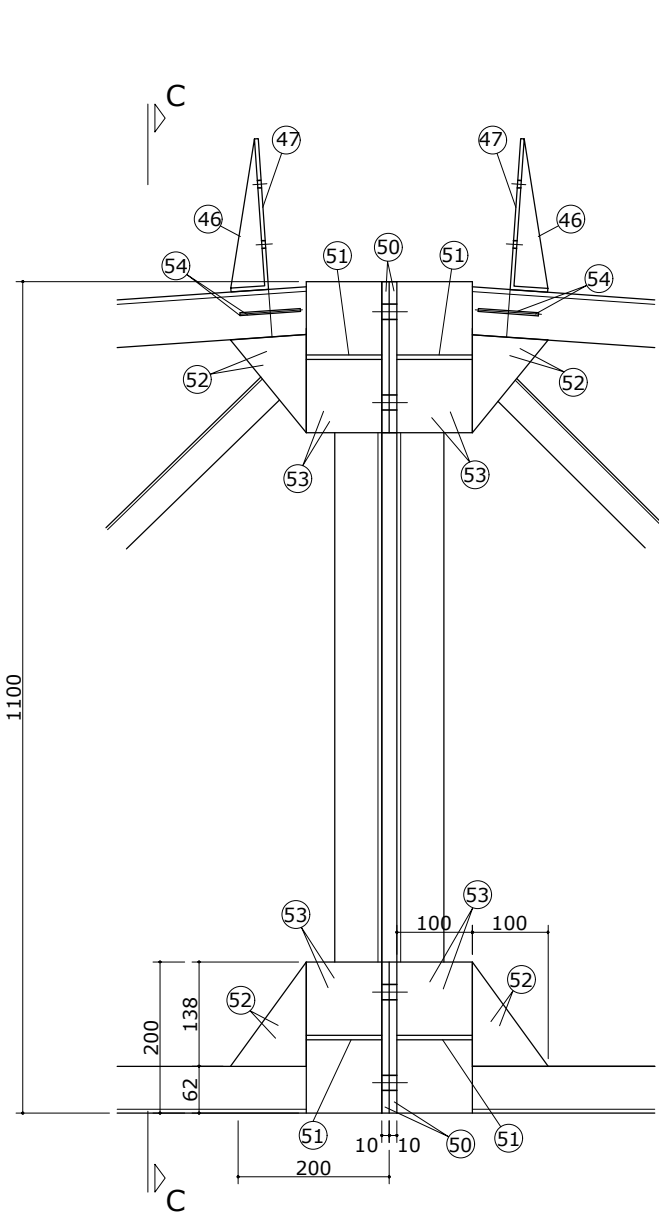
03 VISTA - EE

ESCALA 1/10



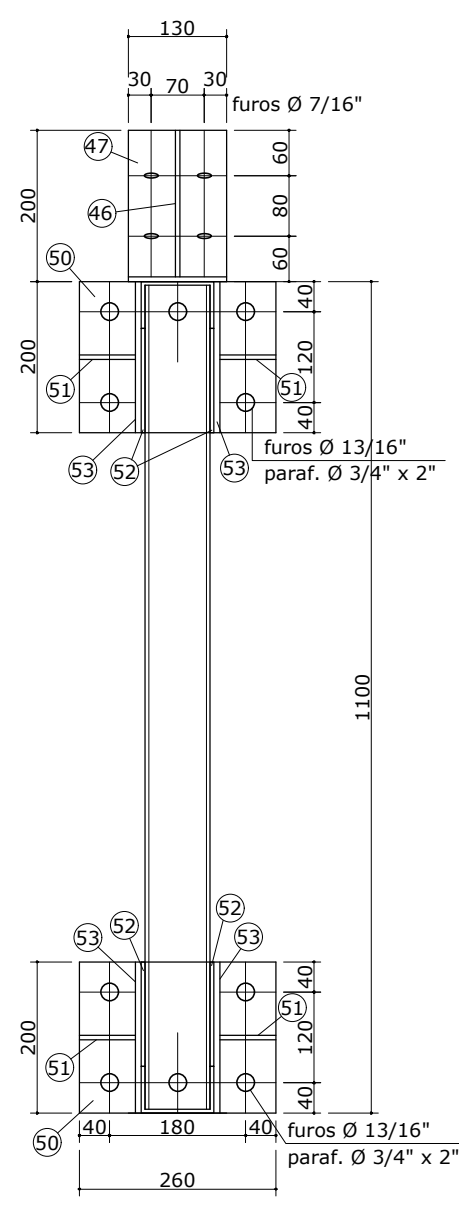
04 VISTA - E'E'

ESCALA 1/10



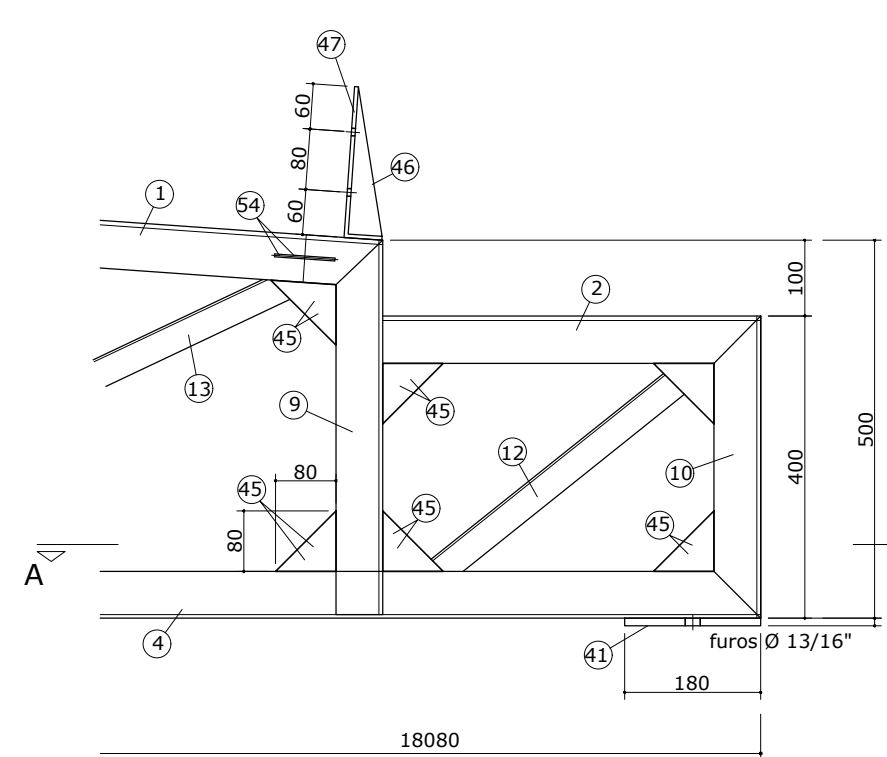
05 DETALHE - C (DET. EMENDA)

ESCALA 1/10



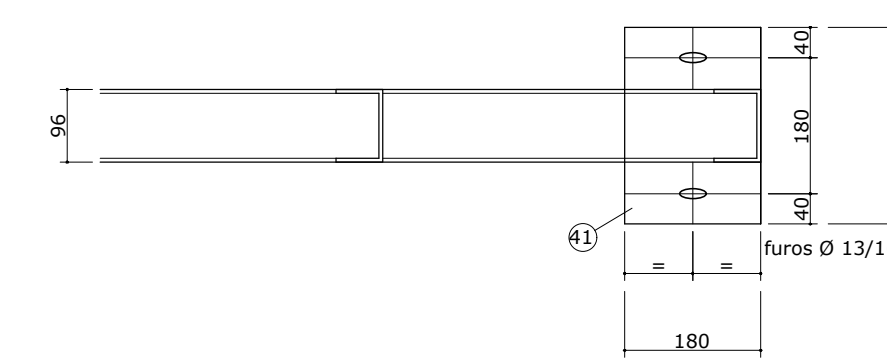
06 CORTE - CC

ESCALA 1/10



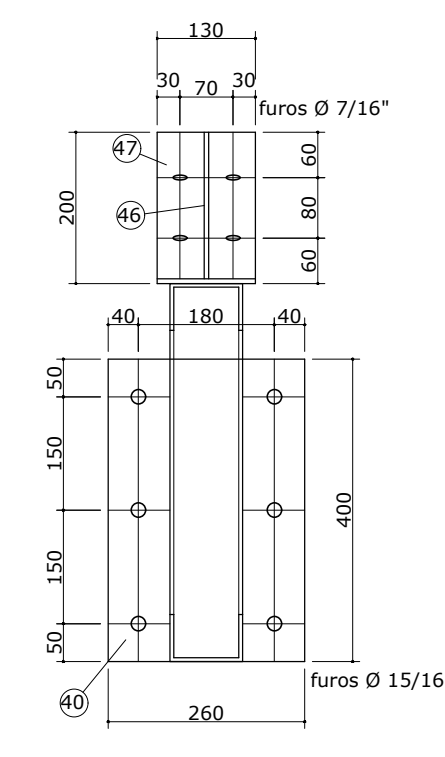
07 DETALHE - A

ESCALA 1/10



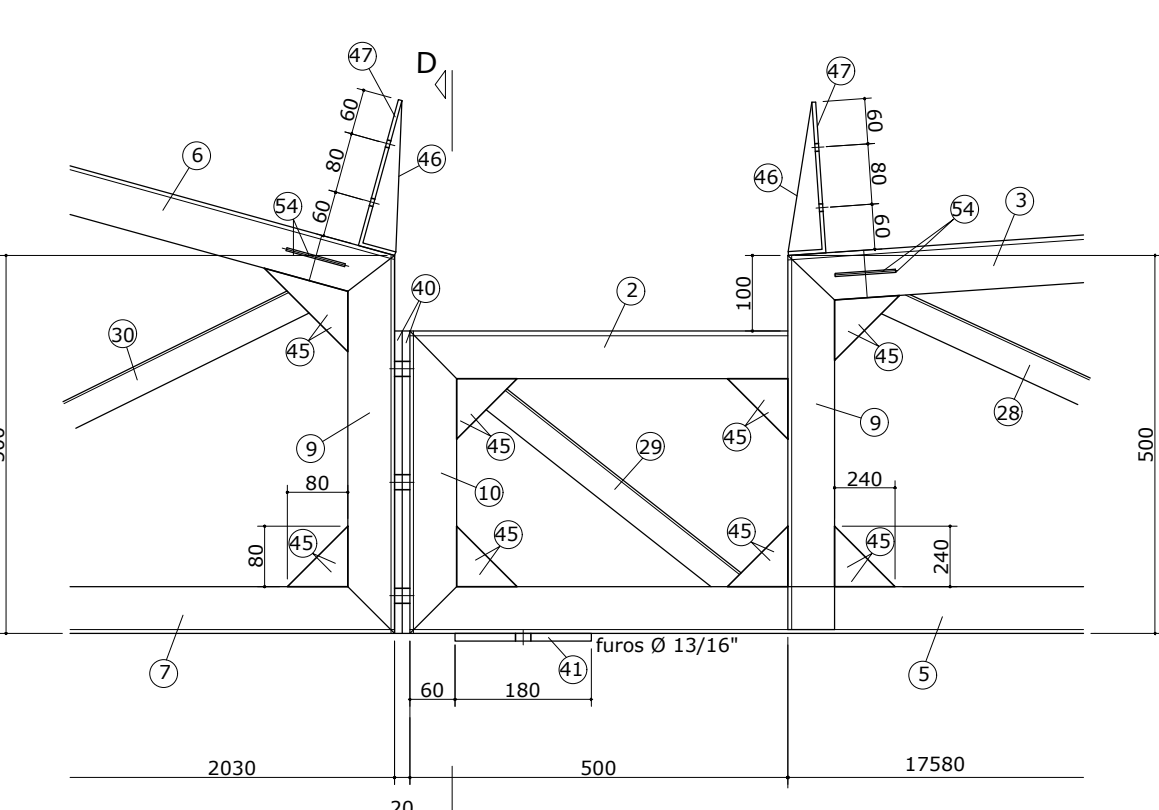
08 CORTE - AA

ESCALA 1/10



11 CORTE - DD

ESCALA 1/10



12 DETALHE - D

ESCALA 1/10

V1 FAZER 09 CONJUNTOS  
OBS.: APLICAR CONTRA FLECHA DE 40mm NO CENTRO DO VÃO

50	36	CH.3/8" X 200 X 260	ACO COR-420	RETANGULAR	140
49	18	C 150 X 60 X 20 X 2,00mm X 1240 (CAIXA)			104
48	18	CH.3/16" X 150 X 260		RETANGULAR	27
47	108	CH.1/4" X 238 X 130		L 44+194	167
46	108	CH.1/4" X 44 X 194		TRIANGULAR	46
45	288	CH.3/16" X 80 X 80		TRIANGULAR	72
44	-	-	-	-	-
43	-	-	-	-	-
42	72	CH.1/4" X 80 X 80		QUADRADA	23
41	18	CH.3/8" X 180 X 260		RETANGULAR	63
40	18	CH.3/8" X 260 X 400		RETANGULAR	140
39	18	CH.3,00mm X 150 X 1021		U 36+78+36	68
38	18	CH.3,00mm X 150 X 943			63
37	18	CH.3,00mm X 150 X 870			59
36	18	CH.3,00mm X 150 X 797			54
35	18	CH.3,00mm X 150 X 723			45
34	18	CH.3,00mm X 150 X 650			41
33	18	CH.3,00mm X 150 X 575			36
32	09	CH.3,00mm X 150 X 1282			41
31	09	CH.3,00mm X 150 X 779			27
30	09	CH.3,00mm X 150 X 1129			36
29	09	CH.3,00mm X 150 X 629			23
28	09	CH.3,00mm X 150 X 1190			41
27	09	CH.3,00mm X 150 X 1224			41
26	09	CH.3,00mm X 150 X 1279			41
25	09	CH.3,00mm X 150 X 1322			45
24	09	CH.3,00mm X 150 X 1367			45
23	09	CH.3,00mm X 150 X 1415			45
22	09	CH.3,00mm X 150 X 1523			50
21	09	CH.3,00mm X 150 X 1577			50
20	09	CH.3,00mm X 150 X 1559			50
19	09	CH.3,00mm X 150 X 1505			50
18	09	CH.3,00mm X 150 X 1396			45
17	09	CH.3,00mm X 150 X 1348			45
16	09	CH.3,00mm X 150 X 1302			41
15	09	CH.3,00mm X 150 X 1259			41
14	09	CH.3,00mm X 150 X 1202			41
13	09	CH.3,00mm X 150 X 1168			36
12	09	CH.3,00mm X 150 X 630		U 36+78+36	23
11	09	CH.3/16" X 200 X 1060		U 57+86+57	72
10	09	CH.3/16" X 200 X 1400			95
9	27	CH.3/16" X 200 X 500			104
8	18	CH.3/16" X 200 X 1100			149
7	09	CH.3/16" X 200 X 2030			140
6	09	CH.3/16" X 200 X 2106			144
5	09	CH.3/16" X 200 X 9130			626
4	09	CH.3/16" X 200 X 8930			612
3	09	CH.1/4" X 200 X 8651			779
2	18	CH.1/4" X 200 X 500			90
1	09	CH.1/4" X 200 X 8451	ACO COR-420	U 57+86+57	261
POS.	QUANT.	DISCRIMINAÇÃO	MATERIAL	OBS.	PESO
					SOMA = 5.825 Kg.
NOTAS :					
1) MEDIDAS EM MILÍMETROS (EXCETO INDICADO CONTRÁRIO).					
2) O FABRICANTE DESTA PROJETO DEVERÁ, ANTES DE INICIAR A FABRICAÇÃO, CONFERIR TODAS AS MEDIDAS EM CAMPO, QUANTITATIVOS E PESOS.					
3) DIAGONAIS E MONTANTES TERÃO SEUS COMPRIMENTOS AJUSTADOS NA ARMAÇÃO.					
4) ELETRODO E7018-G - SOLDAS EM TODO CONTORNO, USANDO FILETES DE SOLDA COM ESPESSURA DA MENOR DAS CHAPAS A SEREM UNIDAS.					
5) OS FUROS PODERÃO SER PUNÇONADOS OU BROQUEADOS COM DIÂMETROS MENORES E POSTERIORMENTE USINADOS ATÉ OS DIÂMETROS FINAIS, DESDE QUE OS DIÂMETROS DAS MATRIZES SEJAM, NO MÍNIMO, 3,0MM INFERIORES AOS DIÂMETROS FINAIS DOS FUROS. NÃO SERÁ PERMITIDO O USO DE MAÇARICO PARA A ABERTURA DE FUROS.					

55	90	PARAFUSOS C/ PORCAS Ø 3/4" X 2"		GALVANIZADO	27
54	144	VERG. Ø 1/2" X 200	ACO CA-25	ALÇA	27
53	72	CH.5/16" X 100 X 200	ACO COR-420	RETANGULAR	90
52	72	CH.3/16" X 138 X 200	ACO COR-420	TRAPEZOIDAL	77
51	72	CH.1/4" X 100 X 80	ACO COR-420	TRIANGULAR	27
POS.	QUANT.	DISCRIMINAÇÃO	MATERIAL	OBS.	PESO


09 DETALHE - B

ESCALA 1/10


10 CORTE - BB

ESCALA 1/10


A	EMISSION INICIAL	HOLANDA	AMÉRICO	22/01/2025
EMIS.	DESCRIÇÃO	REVISADO POR	RESP. TÉCNICO	DATA



Arquiteto



FIOCRUZ  
Fundação Oswaldo Cruz



COGIC

NOME DO PRÉDIO / ÁREA

SEGETRANS - SEV. GERENC. TRANSPORTES / COGIC

OBJETIVO

CONSTRUÇÃO

CAMPUS

TERRENO LEOPOLDO BULHÕES

SETOR

EDIFICAÇÃO

TIPO DE PROJETO / SUBTIPO DE PROJETO

ESTRUTURA / METÁLICA

FASE

PROJETO EXECUTIVO

TÍTULO DA PRANCHA

22/01/2025

EMISSÃO INICIAL

22/01/2025

ESCALA

INDICADA

COORDENADOR DA META

SILVIA ARAUJO

RESPONSÁVEL TÉCNICO / CREA

FRANÇOIS DE ASSIS HOLANDA

RESPONSÁVEL TÉCNICO / CREA

ANTÔNIO AMÉRICO FARIAS LIMA

ART

CREA/RNP 0601902041

EQUIPE

ARCHITECTUS

EST-036